



Procédure d'envoi de photos à la critique ou impression sur le site du club

Préambule

Cette procédure décrit la façon d'envoyer vos images soit à la critique soit à l'impression.

Vous pouvez en suivant la procédure ci-dessous envoyer vos images sur le site de l'Atelier Photo qui seront visibles en cliquant sur le lien [Critique](#).

Vous pourrez également envoyer vos fichiers pour l'impression en les téléchargeant dans le répertoire Impression

Vous avez également la possibilité d'envoyer vos fichiers par mail en précisant si ce sont des images soumises à la critique ou bien à l'impression.

Installation du logiciel client sur votre PC

Il est nécessaire de disposer d'un client FTP pour transférer vos fichiers sur le serveur.

Si vous n'avez pas ce type de logiciel installé :

1°) Commencer par télécharger le fichier suivant : [Filezilla](#)

Ce fichier compressé FTP.zip contient

- le programme d'installation pour Windows en 64 bits (FileZilla_3.66.4_win64_sponsored2-setup.exe)
- Cette procédure

Si vous êtes sur un autre système, visitez le site de [filezilla](#) pour obtenir la bonne version du logiciel d'installation

2°) Décompressez le fichier FTP.zip

Installez le logiciel sur votre PC à l'aide du fichier contenu dans FT.zip ou à l'aide du fichier obtenu sur le site de [Filezilla](#) suivant votre système.

Après installation du logiciel, il faut le paramétrer pour avoir accès au serveur qui va abriter vos images :

Vous avez reçu sur votre boîte mail le fichier APB.xml, c'est le fichier qui permet de paramétrer l'accès au serveur.

Enregistrer ce fichier APB.xml sur votre disque puis dans la fenêtre de Filezilla

Sélectionner Fichier => Importer les paramètres...

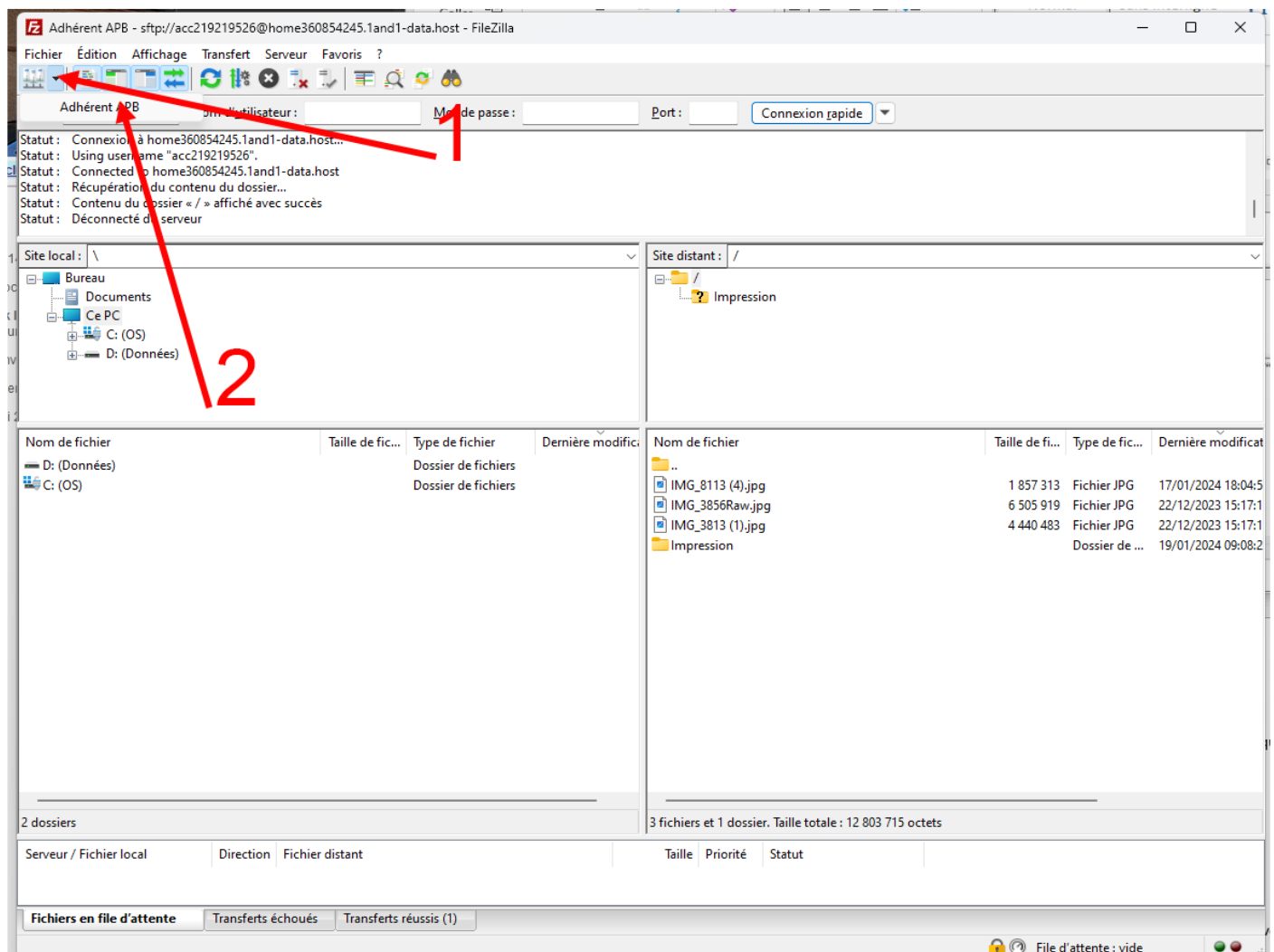
Et sélectionner le fichier APB.xml que vous avez enregistré sur votre disque.

Vous êtes maintenant prêt à envoyer vos fichiers à la critique :

Envoi des fichiers sur le serveur

Lancer le logiciel Filezilla que vous venez d'installer

Cliquer sur la flèche de la première icône et sélectionner Adhèrent APB



Vous êtes maintenant connectés au serveur qui abrite les photos soumises à la critique.

Elles apparaissent dans le cadre de droite (s'il y en a ...)

Le répertoire Impression est celui qui va accueillir vos fichiers destinés à être imprimés

Vous pouvez naviguer dans le cadre de gauche sur les disques de votre PC pour rechercher le dossier qui contient les photos que vous souhaitez envoyer

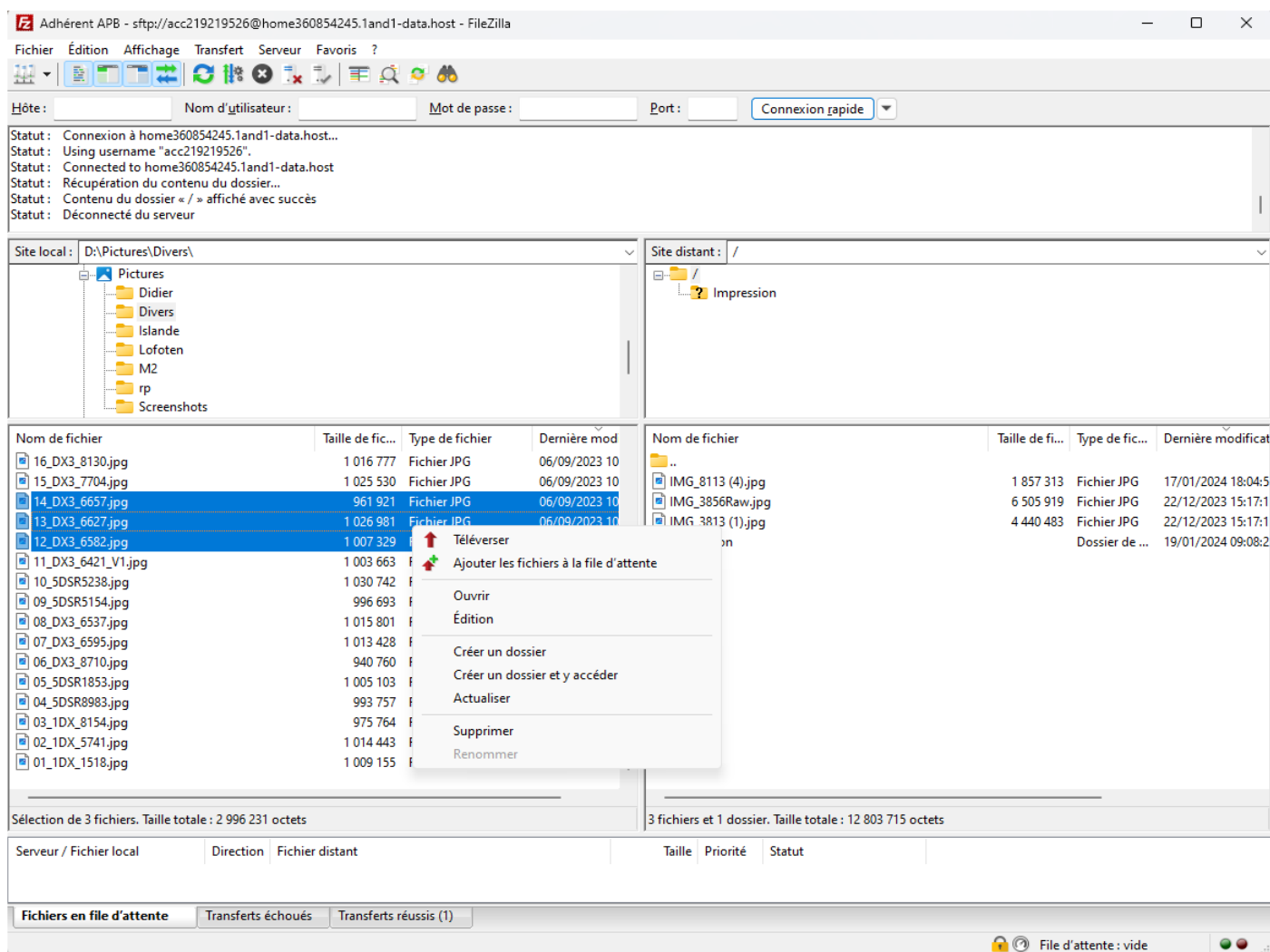
Sélectionner les fichiers que vous souhaitez envoyer (Format jpg uniquement pour la critique, jpg, TIFF ou Psd pour l'impression)

Sélectionner dans le cadre de droite le dossier de destination :

Dossier / pour les photos destinées à la critique

Dossier /Impression pour les fichiers destinés à être imprimés

A l'aide du bouton droit de la souris, sélectionner « Téléverser » pour lancer le téléchargement vers le serveur



Ces fichiers passent dans la fenêtre du bas et sont transférés sur le serveur. Vous devez les voir apparaitre dans la fenêtre de droite après le transfert.

Vous pouvez vérifier en cliquant sur ce lien [Critique](#) que vos images sont bien présentes et affichées sur le site

Les photos transférées dans le dossier Impression ne sont pas visibles sur le site

Cliquer sur le bouton droit de la souris et cliquer sur « Téléverser »

Les fichiers que vous avez sélectionnés sont transférés sur le serveur, vous pouvez vérifier qu'ils sont visibles sur le site en suivant ce lien : [Critique](#)

Vous pouvez alors vous déconnecter avec le raccourci « Ctrl D » puis fermer cette fenêtre.

ATTENTION :

Ce logiciel vous permet de supprimer les images déjà présentes, merci de faire attention 😊

Vous pouvez toujours m'envoyer vos fichiers, je me charge de les mettre en ligne.